

## Wózki liniowe typu SKC

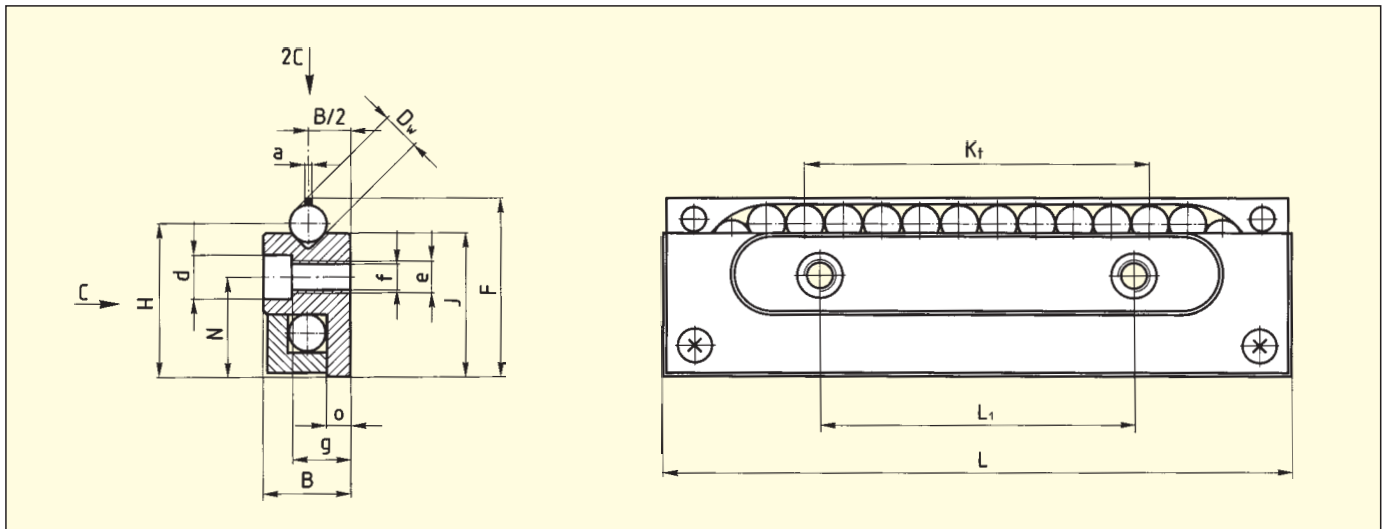


Wózki liniowe typu SKC umożliwiają nieograniczony posuw i zapewniają taką samą nośność we wszystkich kierunkach. Wózki SKC zalecane są dla małych i średnich obciążeń, pracują na sucho – nie wymagają smarowania.

Współpracują z prowadnicami R i RD. Mogą być stosowane zamiennie z wózkami liniowymi SK i SKD. Kombinacja stali nierdzewnej, ceramiki i Teflonu® pozwala na używanie wózków SKC bez smarowania, w wysokiej próżni (HV) i pomieszczeniach o wysokiej czystości, tzw. cleanroom.

### **Materiał**

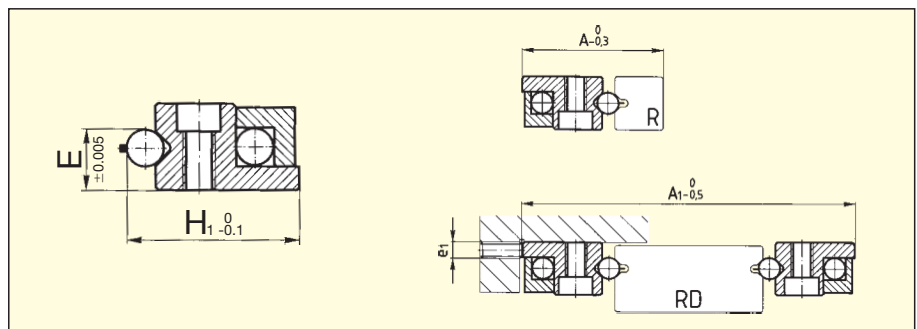
Korpus wózka SKC wykonany jest ze stali nierdzewnej pokrytej twardym chromem („Duralloy Ultra-Slide DSV”). Wózek wyposażony jest w ceramiczne kulki łożyskowe, oddzielone od siebie mniejszymi kulkami z Teflonu®.



Typ	Rozmiar	B	Dw	F	H	J	Kt	L	L	N	a	d	e	f	g	o	C* <sub>w</sub> [N]
SKC	3-075	8	3	16.9	14.5	13.8	48	75	25	9	0.5	6	M4	3.3	4.9	2.4	75
SKC	6-100	15	6	28.9	24.5	22.9	60	100	50	15	1	9.5	M6	5.2	9.8	4.4	125

\* Nośność bez smarowania

### Wymiary konstrukcyjne i tolerancje



Typ	Rozmiar	A	A <sub>1</sub>	e <sub>1</sub>
SKC	3-075	23.5	57	M3
SKC	6-150	40	94	M5

Dobierane w grupach (GP):  
Wymiary E i H<sub>1</sub> w przedziale 3 μm

Maksymalna prędkość: 120 m/min
Maksymalne przyspieszenie: 50 m/s <sup>2</sup>
Zakres temperatur: -150 do 200° C