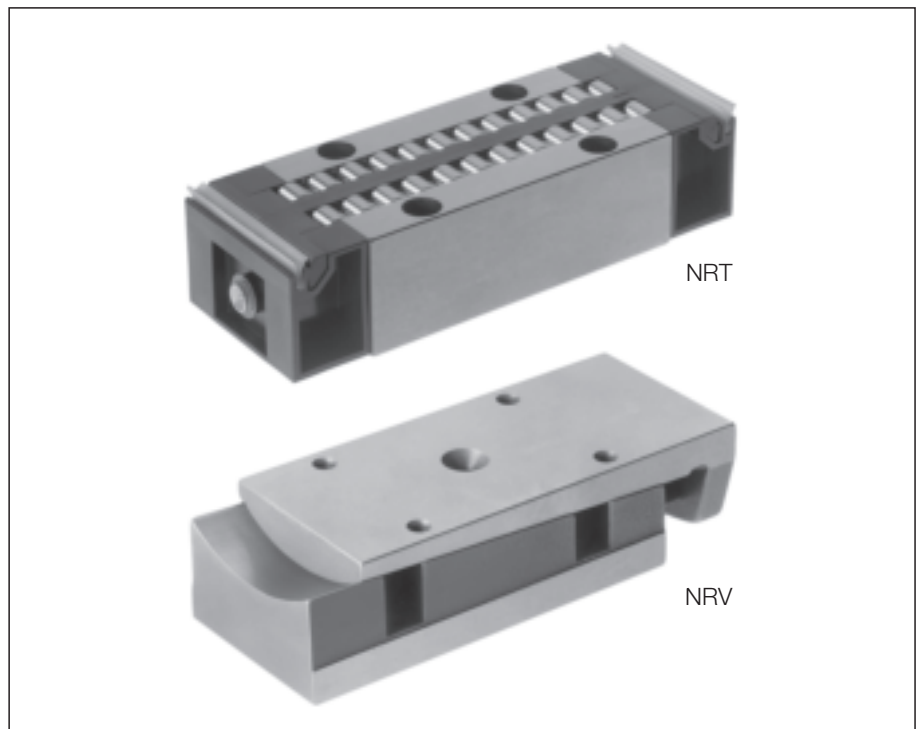


Wózki liniowe typu NRT oraz kliny nastawne NRV



Wózki liniowe NRT pozwalają na nieograniczony bardzo precyzyjny posuw z zachowaniem dużej sztywności. Zostały zaprojektowane do pracy ze średnimi i dużymi obciążeniami.

Materiał

Standardowo Wózki NRT zbudowane są z hartowanej na wskroś bardzo precyzyjnie szlifowanej stali (część przenosząca obciążenia) oraz z tworzywa sztucznego (części zawierające wałki łożyskowe).

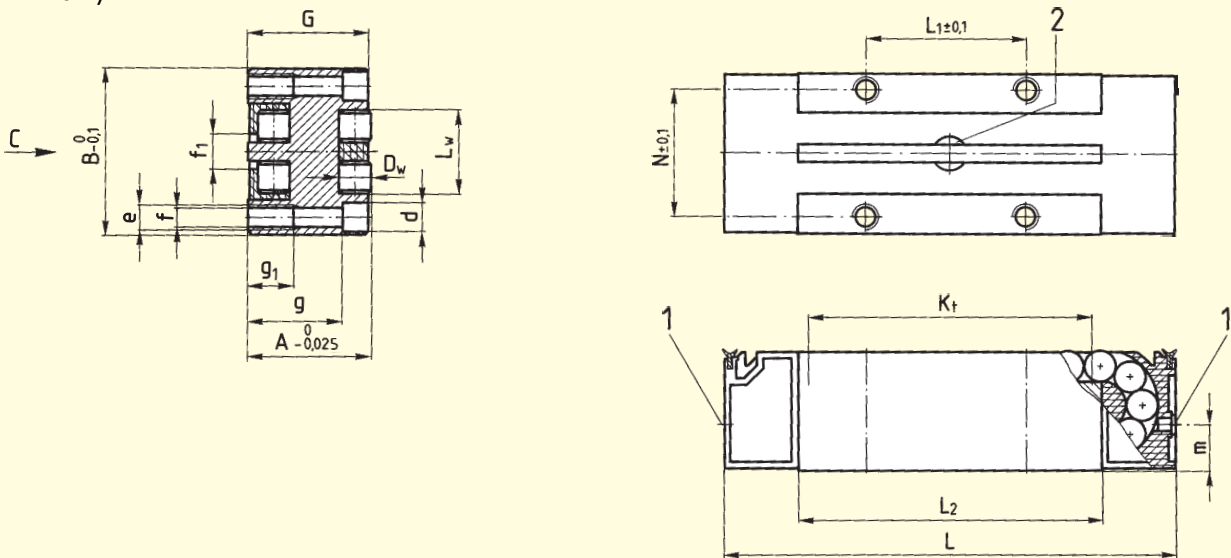
Kliny NRV wykonane są ze stali hartowanej.

Wersja standardowa

Po obu stronach czołowych wózków NRT zainstalowane są podwójne zgarniacze brudu i złącza smarownicze. W części którą wałki przechodzą z powrotem (od góry) znajdują się dodatkowy otwór smarujący.

Wymiary

Wózek liniowy NRT



1: Po obu stronach smarowniczkę Ø4 typ D1a
 2: Otwór smarowniczy

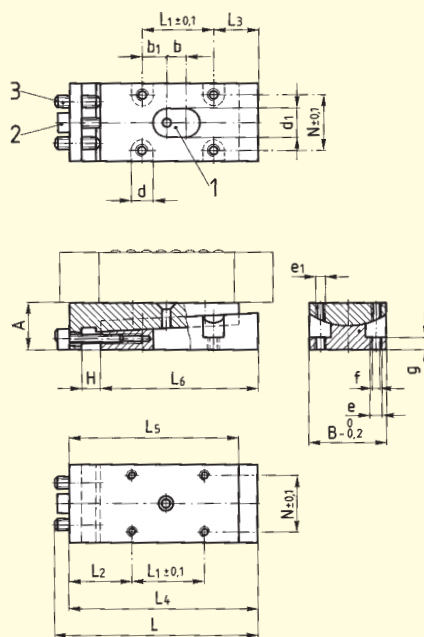
Typ	Rozmiar	Waga w [g]	A	B	D _w	G	K _t
NRT	19077	185	19	27	5	18.85	45
NRT	26111	570	26	40	7	25.85	70
NRT	38144	1390	38	52	10	37.8	90

Przykład zamówienia: 20 wózków liniowych NRT 19077, dobrane w zestawy po 4

Typ	Rozmiar	Waga w [g]	A min.	B	H max.	L max.	L ₁	L ₂
NRV	19077	195	16	27	7	72	25.5	22.5
NRV	26111	670	25	40	8	105	44	29
NRV	38144	1300	30	52	8	130	51	37.5

Przykład zamówienia: 20 klinów nastawnych NRV 19077

Klin nastawny NRV



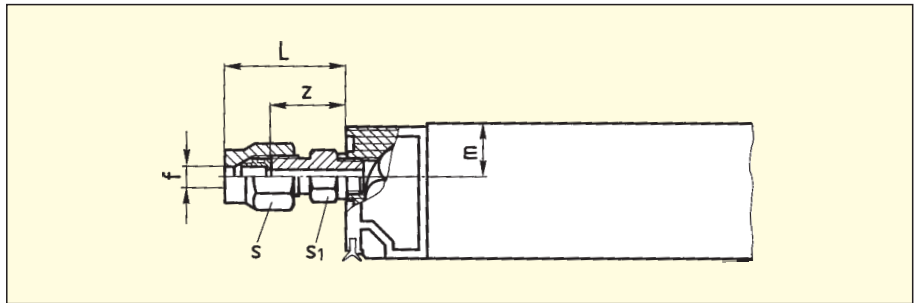
- 1 : Otwór smarowniczy
 2 : Śruba regulacyjna
 3 : Śruby kontrujące

L	L ₁	L ₂	L _w	N	d	e	f	f ₁	g	g ₁	m	C w [N]
77	25.5	49.2	13	20.6	6	M4	3.3	6	15.5	6	5.3	43000
111	44	75.6	19	30	8	M6	5	9	20	10	10.3	98000
144	51	96.8	26	41	11	M8	6.8	11	29	14	14.5	181000

L ₃	L ₄ max.	L ₅	L ₆	N	b	b ₁	d	d ₁	e	e ₁	f	g
16.5	68	61	56	20.6	7	9	7	9	M4	M3	3.3	4.5
21	98	90	83	30	9	17.5	8	11	M6	M4	5	8
28.5	121	113	105	41	10	20.5	11	14	M8	M6	6.8	8

Wersja specjalna

Wózek liniowy ze złączem do systemu centralnego smarowania z jednej strony



Typ	Rozmiar	L	f	m	s	s ₁	z
NRT	19077-ZS-2	13	2	5.3	8	7	10.5
NRT	19077-ZS-3	14.5	3	5.3	8	7	11
NRT	26111-ZS-2	13	2	10.3	8	7	10.5
NRT	26111-ZS-3	14.5	3	10.3	8	7	11
NRT	26111-ZS-4	18.5	4	10.3	10	8	14
NRT	26111-ZS-5	19	5	10.3	10	8	14
NRT	26111-ZS-6	20	6	10.3	12	10	14
NRT	38144-ZS-2	13	2	14.5	8	7	10.5
NRT	38144-ZS-3	14.5	3	14.5	8	7	11
NRT	38144-ZS-4	18.5	4	14.5	10	8	14
NRT	38144-ZS-5	19	5	14.5	10	8	14
NRT	38144-ZS-6	20	6	14.5	12	10	14

Przykład zamówienia: 2 wózki liniowe NRT 26111-ZS-2

Regulacja napięcia

Klin nastawny typu NRV

Kliny nastawne są normalnie używane do regulacji napięcia wstępnego w systemie liniowym. Jednocześnie, dzięki specjalnemu kształtowi, kliny nastawne NRV pozwalają na kompensację niewielkich niedokładności konstrukcji maszyny z którą współpracuje system liniowy. Elementy klinów NRV są wykonane ze stali hartowanej.

Zakres regulacji

Typ	Rozmiar	ΔA^*	Różnica wysokości przy 1 obrocie śruby regulacyjnej
NRV	19077	0.35	0.035
NRV	26111	0.4	0.0625
NRV	38144	0.4	0.075

* Maksymalny zakres wysokości klina nastawnego