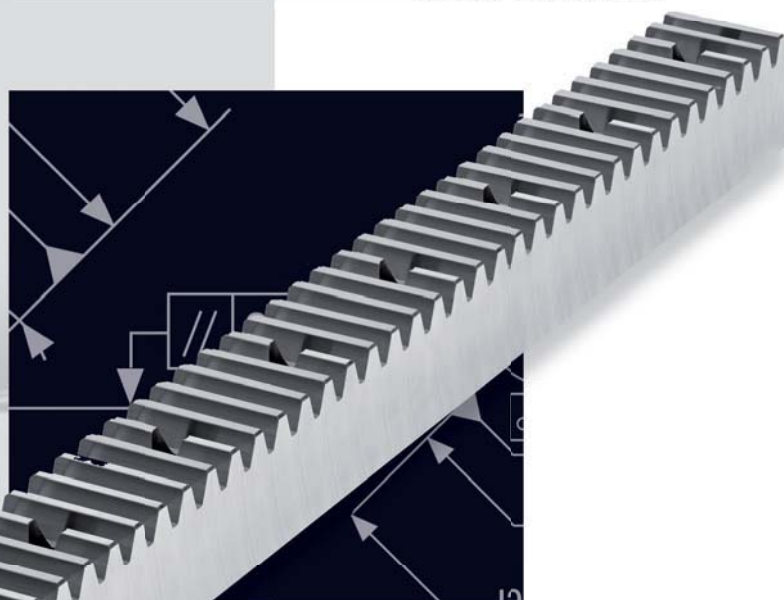
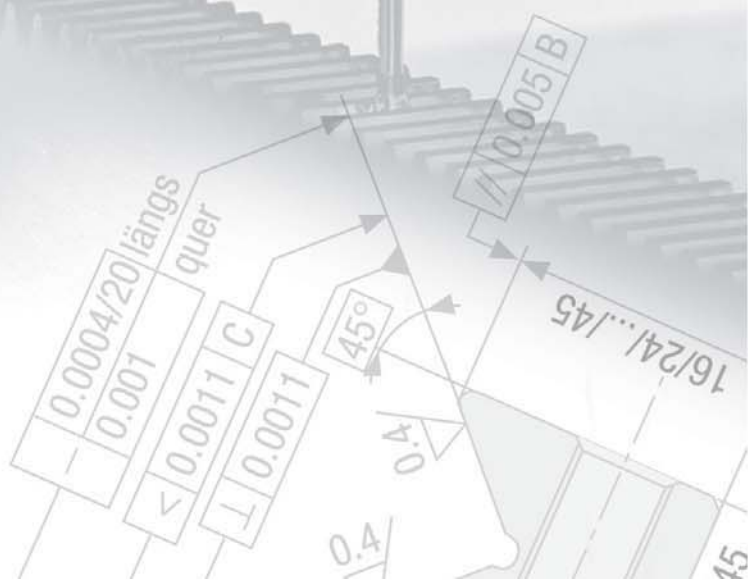


SCHNEEBERGER
LINEAR TECHNOLOGY



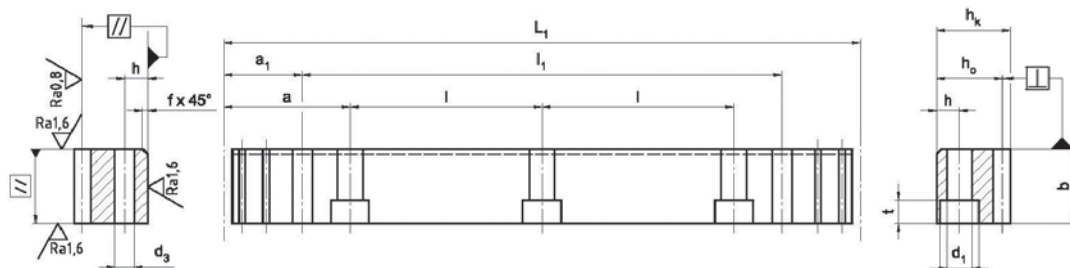
Рейки
Стандартные и под заказ



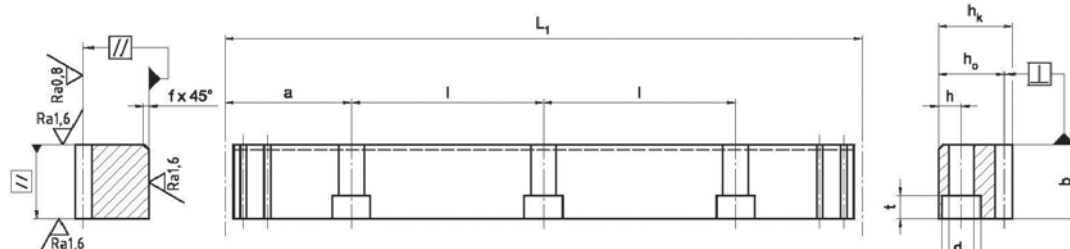


Стандартные рейки с прямоугольной системой

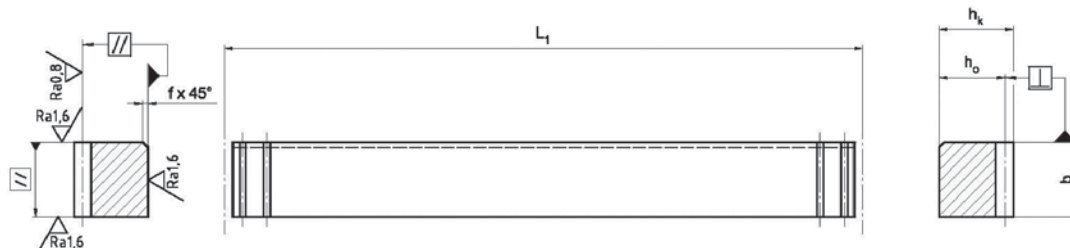
Чертеж 1



Чертеж 2



Чертеж 3



Стандартная длина	m ¹⁾	p ⁴⁾	L ₁	z ²⁾	b	h _k	h _o	f	a	l	n ³⁾	h	d ₁	d ₂	t	a ₁	l ₁	d ₃	вес
	-	MM	MM	-	MM	MM	MM	MM	MM	MM	-	MM	MM	MM	MM	MM	MM	MM	MM
ZST M2 - 24 x 24x 1005-G	2	6.28	1005.3	160	24	24	22	2	62.8	125.66	8	8	7	11	7	31.3	942.7	5.7	4.2
ZST M2 - 24 x 24x 2010-G	2	6.28	2010.6	320	24	24	22	2	62.8	125.66	16	8	7	11	7	31.3	1948.0	5.7	8.4
MST M2 - 24 x 24x 201-G	2	6.28	201.0	32	24	24	22												0.8
ZST M3 - 29 x 29x 1017-G	3	9.42	1017.9	108	29	29	26	2	63.6	127.23	8	9	10	15	9	34.4	949.1	7.7	6.0
ZST M3 - 29 x 29x 2035-G	3	9.42	2035.8	216	29	29	26	2	63.6	127.23	16	9	10	15	9	34.4	1967.0	7.7	12.0
MST M3 - 29 x 29x 198-G	3	9.42	198.0	21	29	29	26												1.2
ZST M4 - 39 x 39x 1005-G	4	12.57	1005.3	80	39	39	35	3	62.8	125.66	8	12	10	15	9	37.5	930.3	7.7	10.7
ZST M4 - 39 x 39x 2010-G	4	12.57	2010.6	160	39	39	35	3	62.8	125.66	16	12	10	15	9	37.5	1935.6	7.7	21.4
MST M4 - 39 x 39x 201-G	4	12.57	201.0	16	39	39	35												2.2
ZST M5 - 49 x 39x 1005-G	5	15.70	1005.3	64	49	39	34	3	62.8	125.66	8	12	14	20	13	30.1	945.0	11.7	13.1
ZST M5 - 49 x 39x 2010-G	5	15.70	2010.6	128	49	39	34	3	62.8	125.66	16	12	14	20	13	30.1	1950.4	11.7	26.2
MST M5 - 49 x 39x 204-G	5	15.70	204.0	13	49	39	34												2.7
ZST M6 - 59 x 49x 1017-G	6	18.80	1017.9	54	59	49	43	3	63.6	127.23	8	16	18	26	17	31.4	955.0	15.7	20.2
ZST M6 - 59 x 49x 2035-G	6	18.80	2035.8	108	59	49	43	3	63.6	127.23	16	16	18	26	17	31.4	1973.0	15.7	40.4
MST M6 - 59 x 49x 207-G	6	18.80	207.0	11	59	49	43												4.1
ZST M8 - 79 x 79x 1005-G	8	25.10	1005.3	40	79	79	71	3	62.8	125.66	8	25	22	33	21	26.6	952.0	19.7	44.3
ZST M8 - 79 x 79x 2010-G	8	25.10	2010.6	80	79	79	71	3	62.8	125.66	16	25	22	33	21	26.6	1957.3	19.7	88.6
MST M8 - 79 x 79x 201-G	8	25.10	201.0	8	79	79	71												8.9
ZST M10- 99 x 99x 1005-G	10	31.40	1005.3	32	99	99	89	3	62.8	125.66	8	32	33	48	32	125.7	754.0	19.7	68.7
MST M10- 79 x 79x 219-G	10	31.40	219.0	7	79	79	69												10.2
ZST M12-120x120x 1017-G	12	37.70	1017.9	27	120	120	108	3	63.6	127.23	8	40	39	58	38	127.2	763.4	19.7	109.0
MST M12- 99 x 99x 263-G	12	37.70	263.0	7	99	99	87												19.0

¹⁾ m модуль

³⁾ n количество отверстий

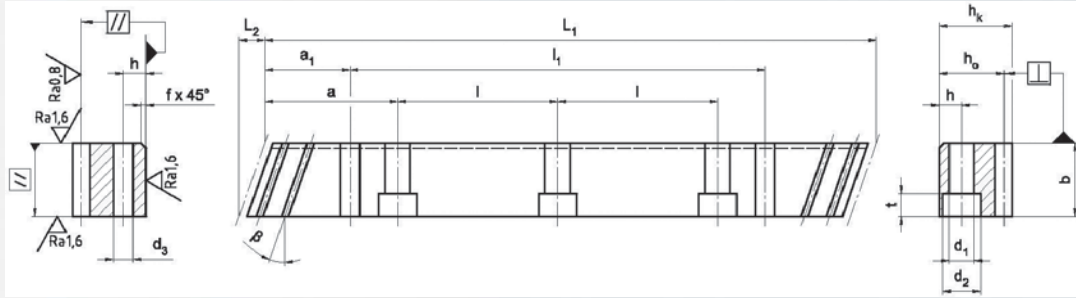
²⁾ z количество зубьев

⁴⁾ p шаг (p=m*π)

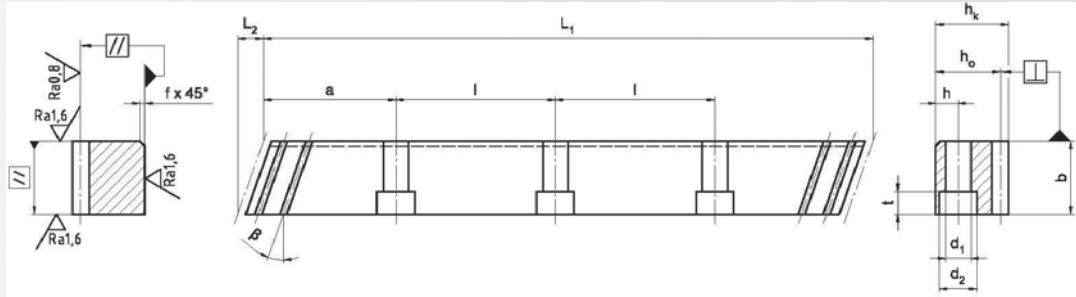
любые другие длины по заказу

Стандартные рейки с косозубой системой

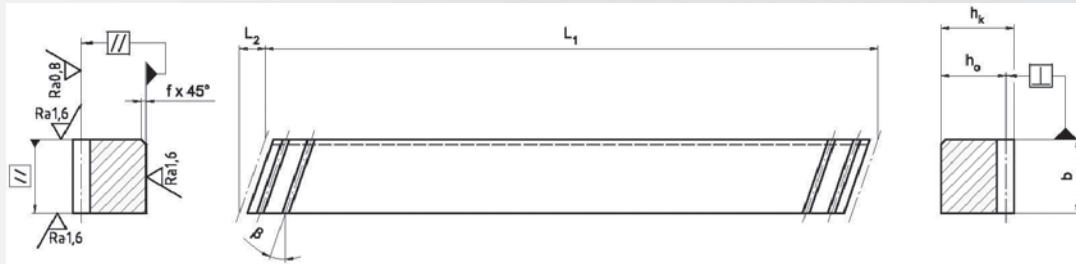
Чертеж 1



Чертеж 2



Чертеж 3



Стандартная длина	$m^{1)}$	$p_s^{4)}$	L_1	L_2	$z^{2)}$	b	h_k	h_0	f	a	l	$n^{3)}$	h	d_1	d_2	t	a_1	l_1	d_3	вес кг
	-	мм	мм	мм	-	мм	мм	мм	мм	мм	мм	-	мм	мм	мм	мм	мм	мм	мм	
ZST M2 - 24x 24x 1000-S	2	6.67	1000.0	8.5	150	24	24	22	2	62.5	125.00	8	8	7	11	7	31.7	936.6	5.7	4.1
ZST M2 - 24x 24x 2000-S	2	6.67	2000.0	8.5	300	24	24	22	2	62.5	125.00	16	8	7	11	7	31.7	1936.6	5.7	8.2
MST M2 - 24x 24x 200-SL	2	6.67	200.0	8.5	30	24	24	22												0.8
ZST M3 - 29x 29x 1000-S	3	10.00	1000.0	10.3	100	29	29	26	2	62.5	125.00	8	9	10	15	9	35.0	930.0	7.7	5.9
ZST M3 - 29x 29x 2000-S	3	10.00	2000.0	10.3	200	29	29	26	2	62.5	125.00	16	9	10	15	9	35.0	1930.0	7.7	11.8
MST M3 - 29x 29x 200-SL	3	10.00	200.0	10.3	20	29	29	26												1.2
ZST M4 - 39x 39x 1000-S	4	13.33	1000.0	13.8	75	39	39	35	3	62.5	125.00	8	12	10	15	9	33.3	933.4	7.7	10.7
ZST M4 - 39x 39x 2000-S	4	13.33	2000.0	13.8	150	39	39	35	3	62.5	125.00	16	12	10	15	9	33.3	1933.4	7.7	21.4
MST M4 - 39x 39x 200-SL	4	13.33	200.0	13.8	15	39	39	35												2.2
ZST M5 - 49x 49x 1000-S	5	16.67	1000.0	17.4	60	49	49	34	3	62.5	125.00	8	12	14	20	13	37.5	925.0	11.7	13.0
ZST M5 - 49x 49x 2000-S	5	16.67	2000.0	17.4	120	49	49	34	3	62.5	125.00	16	12	14	20	13	37.5	1925.0	11.7	26.0
MST M5 - 49x 49x 200-SL	5	16.67	200.0	17.4	12	49	49	34												2.7
ZST M6 - 59x 59x 1000-S	6	20.00	1000.0	20.9	50	59	59	43	3	62.5	125.00	8	16	18	26	17	37.5	925.0	15.7	18.1
ZST M6 - 59x 59x 2000-S	6	20.00	2000.0	20.9	100	59	59	43	3	62.5	125.00	16	16	18	26	17	37.5	1925.0	15.7	36.2
MST M6 - 59x 59x 200-SL	6	20.00	200.0	20.9	10	59	59	43												3.8
ZST M8 - 79x 79x 960-S	8	26.67	960.0	28.0	36	79	79	71	3	60.0	120.00	8	25	22	33	21	120.0	720.0	19.7	42.5
ZST M8 - 79x 79x 1920-S	8	26.67	1920.0	28.0	72	79	79	71	3	60.0	120.00	16	25	22	33	21	120.0	1680.0	19.7	85.0
MST M8 - 79x 79x 213-SL	8	26.67	213.3	28.0	8	79	79	71												8.9
ZST M10- 99x 99x 1000-S	10	33.33	1000.0	35.1	30	99	99	89	3	62.5	125.00	8	32	33	48	32	125.0	750.0	19.7	68.7
MST M10- 99x 99x 233-SL	10	33.33	233.3	35.1	7	99	99	89												10.2
ZST M12-120x 120x 1000-S	12	40.00	1000.0	42.6	25	120	120	108	3	40.0	125.00	8	40	39	58	38	125.0	750.0	19.7	111.0
MST M12- 99x 99x 280-SL	12	40.00	280.0	42.6	7	99	99	87												20.9

¹⁾ m модуль

³⁾ n количество отверстий

любые другие длины по заказу

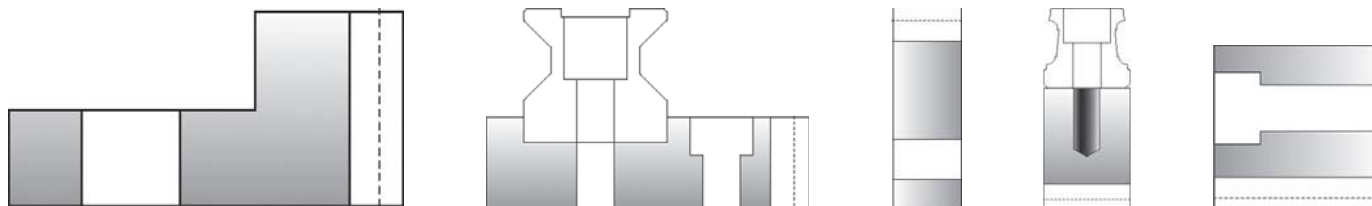
²⁾ z количество зубьев

⁴⁾ p_s делительный шаг ($p_s = m \cdot \pi / \cos \beta$) $\beta = 19.5283^\circ$



Рейки под заказ

Согласно нижеприведенной спецификации любая рейка, в том числе встроенная в направляющую, может быть произведена по чертежу заказчика.



Спецификация

Зубчатая система

модульная	1, 1.5, 2 ... 16
метрическая	5, 10mm
шаг	$p = m \cdot \pi$
делительный шаг	$p_s = m \cdot \pi / \cos \beta$
косозубая	правосторонняя 19,5283° (19°31'42")
угол зацепления	20°

Твердость / материал / длина

твердость зубьев	материал	твердость	максимальная длина
		HRc	
слабая	C45	-	3000
индукционная закалка	C45	модуль 1...4	50...55
		модуль > 4	55 ⁺³
поверхностная закалка	16MnCr5	58 ⁺³	2000

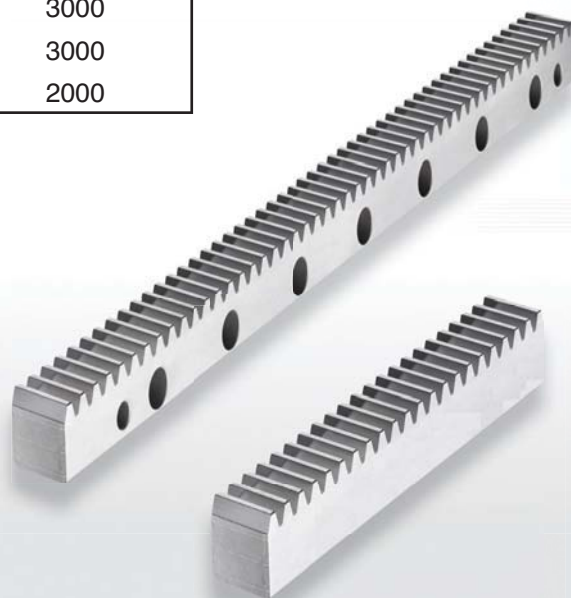
Качество согласно стандарта DIN 3962, 3963, 3967

класс	f_p ¹⁾	$F_p/300\text{мм}$ ²⁾
	мм	мм
5 ³⁾	0.006	0.020
6	0.008	0.025
9		0.070
10		0.100

¹⁾ Индивидуальная смежная погрешность шага (от зуба к зубу)

²⁾ Накопленная погрешность шага свыше длины 300мм

³⁾ по заказу



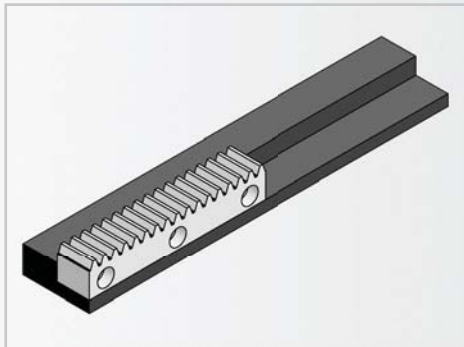


Монтаж

Рейки могут быть смонтированы на любую длину.

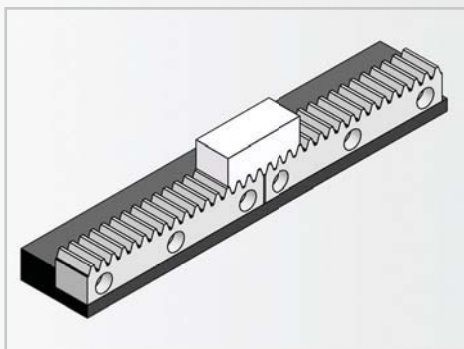
В процессе монтажа зазор между двумя рейками должен быть установлен в соответствии с шагом зубьев.

Для реек, короче одного метра, необходимо использовать установочный штифт.



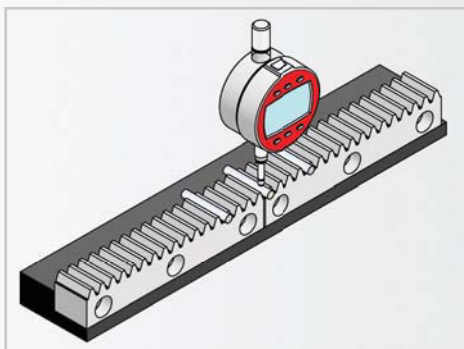
Выставление и затягивание реек.

Крутящий момент зависит от коэффициента трения и класса болтов.



Выставление следующих реек, используя установочную рейку.

Затягивание следующих реек.



Проверка соединения одной рейки с другой.

Проверка параллельности реек.

При необходимости установить штифты.



Стандартные рейки

				___	ZST	M6	- 59x49x1000	-S	-I	-6	-D	
количество												
тип	ZST											
зубчатая система	M ___	модульная										
	T ___	метрическая, в мм										
размеры	$h_k \times b \times L_1$ в мм											
зубчатая система	S	косозубая правосторонняя, 19.5283°										
	G	прямозубая										
закалка зубьев	I	индукционная закалка										
	C	поверхностная закалка										
	W	слабая										
класс	6	шлифованный										
	9	фрезерованный, слабый										
	10	фрезерованный, закаленный										
отверстия	D	с крепежными и штифтовыми отверстиями					чертеж 1					
	OP	без штифтовых отверстий					чертеж 2					
	OH	без отверстий					чертеж 3					

Установочная рейка

				___	MST	M6	- 59x49x1000	-SL			
количество											
тип	MST										
зубчатая система	M ___	модульная									
	T ___	метрическая, в мм									
размеры	$h_k \times b \times L_1$ в мм										
зубчатая система	SL	косозубая правосторонняя, 19.5283°									
	G	прямозубая									

Рейки под заказ

				___	ZST	M7	- 60x50x1820	-S	-I	-6	-D	-spez
количество												
тип	ZST											
зубчатая система	M ___	модульная										
	T ___	метрическая, в мм										
размеры	$h_k \times b \times L_1$ в мм											
зубчатая система	S	косозубая левосторонняя, 19.5283°										
	G	прямозубая										
закалка зубьев	I	индукционная закалка										
	C	поверхностная закалка										
	W	слабая										
класс	6	шлифованный										
	9	фрезерованный, слабый										
	10	фрезерованный, закаленный										
отверстия	D	с крепежными и штифтовыми отверстиями					чертеж 1					
	OP	без штифтовых отверстий					чертеж 2					
	OH	без отверстий					чертеж 3					
особенности	spez	с особенностями согласно чертежа										



Дистрибьюторы продукции SCHNEEBERGER

Европа

АВСТРИЯ

Haberkorn
Antriebstechnik
Modecenterstr. 7
1030 Wien

Тел. +43 174 074 0

Факс. +43 174 074 1389
E-Mail:
info.wien@haberkorn.com

БОСНИЯ/ГЕРЦЕГОВИНА/ СЛОВЕНИЯ/СЕРБИЯ/ ЧЕРНОГОРИЯ

Haberkorn
ULMER d.o.o.
Vodovodna ul. 7
2000 Maribor

Тел. +386 2 320 67 10

Факс. +386 2 320 67 30
E-Mail:
info@ulmer.si

БОЛГАРИЯ

Atlas Technik EOOD
BG-1612 Sofia, PK 51
Bulgaria
Hippodroma, Bl.139B,
Eng.A, App.6

Тел. +359 2 859 76 81

Моб.тел +359 885 232 595
Факс. +359 2 859 76 81
E-Mail:
al_popoff@techno-link.com

ХОРВАТИЯ/HRVATSKA

HABERKORN Ulmer CRO d.o.o.
Dr. Franje Tudmana 16
10431 Sveta Nedelja
Croatia

Тел. +01 3335 870

Факс. +01 3373 902
E-Mail:
info@haberkorn.hr

ДАНИЯ

HERSTAD + PIPER A/S
Jernholmen 48c
2650 Hvidovre

Тел. +45 36 77 40 00

Факс. +45 36 77 77 40
E-Mail:
mail@herstad-piper.dk

ФРАНЦИЯ

Baret
16-20 rue des Frères
Bertrand
69632 Vénissieux

Тел. +33 478 773 232

Факс. +33 478 009 000
E-Mail:
baret@baret.fr

Axmo Précision
ZI de la Moirerie
Rue du Roussillon
91222 Brétigny sur Orge

Тел. +33 160 849 075

Факс. +33 160 853 155
E-Mail:
info@axmo.fr

ФИНЛЯДИЯ

EIE Maskin Oy
PL, 80 Asematie 1
10601 Tammisaari

Тел. +358 19 223 91 00

Факс. +358 19 223 91 99
E-Mail:
info@eie.fi

ГЕРМАНИЯ

Fröhlich & Dörken GmbH
Stefansbecke 44
45549 Sprockhövel

Phone +49 2339 1230

Факс. +49 2339 1230
E-Mail:
antriebstechnik@fud.de

ВЕНГРИЯ

Brammer Magyarország Kft.
Pesti út 89
2700 Cegléd

Phone +36 535 000 41

Факс. +36 535 001 67
E-Mail:
office@brammer.hu

Brammer Magyarország Kft.
Mészáros L. u. 13
Győr, 9023

Phone +36 96 516-0

Факс. +36 96 516-281
E-Mail:
office@brammer.hu

НИДЕРЛАНДЫ

Stamhuis
LINEAIRTECHNIEK B.V
Postbus 84
Wetering straat 9
NL-7390 AB Twello

Phone +31 571 27 20 10

Факс. +31 571 27 29 90
E-Mail:
info@stamhuislineair.nl

НОРВЕГИЯ

Elmeko AS
Tvetenveien 164
0671 Oslo

Phone +47 67 57 22 70

Факс. +47 67 57 22 80
E-Mail:
elmeko@elmeko.no

ПОЛЬША

TECHNIKA LINIOWA
ROLLICO Rolling
Components Sp.j.
Ul. Cegielniana 21
42-700 Lubliniec

Phone +48 34 351 04 30

Факс. +48 34 351 04 31
E-Mail:
info@rollico.com

РУМЫНИЯ

Theodor Trufasu
4, Burebista Blvd.
031108 Bucharest

Тел. +40 21 3166843/44

Моб.тел +40 744580544
Факс. +40 21 3166846
E-Mail:
info@rollico.com

СЛОВАКИЯ

KBM, s.r.o.
Žitná 13
010 04 Žilina

Тел. +421 41 707 03 36

Моб.тел +421 90 525 37 21
Факс. +421 41 707 03 33
E-Mail:
dsukala@kbm.sk

ИСПАНИЯ

Brammer Iberia
Almacén Central (C.A.D.)
Plat. D-152 Pab. 1 Pol
Ind. Erlexte
48960 Galdacano, Vizcaya

Тел. +34 944 879 400

Факс. +34 944 579 420
E-Mail:
cperez@rodause.com

ШВЕЦИЯ

EIE Maskin AB
Box 13031
402 51 Goeteborg

Тел. +46 31 707 4800

Факс. +46 31 195 255
E-Mail:
eie@eie.se

ТУРЦИЯ

BIRLIK RULMAN PAZ.LTD.STI.
Muhane Cad. No:16
80030 Karakoy-Istanbul

Тел. +90 212 249 54 95

Факс. +90 212 244 21 40
E-Mail:
birlik@birlikrulman.com

Азия

ТАЙВАНЬ

Ever Bright Precision Ltd.
1F, nr. 52,
Lane 10 Chi-hu Road
114 Taipei
Taiwan, Republic of China

Тел. +886 2 2659 5586

Факс. +886 2 2659 5587
E-Mail:
sales@everbright.com.tw

СИНГАПУР/ИНДОНЕЗИЯ ТАИЛАНД/МАЛАЙЗИЯ

Servo Dynamics
Kaki Bukit Road 1 No. 10
#01-30 Kaki Bukit Park
416175 Singapore

Тел. +65 6844 0288

Факс. +65 6844 0070
E-Mail:
servodynamics@servo.com.sg

КОРЕЯ

LIATO Korea Inc.
12-15, Moonhyung-Ri, Opo-Eup
Kwangjuo-City
464-894 Kyonggi-Do

Тел. +82 31 766 1434(6)

Факс. +82 31 766 1438
E-Mail:
limwos@kornet.net

Jeda Industries Ltd.
640-12, Gojan-dong
Namdong-Gu (Namdong
Ind, Zone 71B-13L)
Incheon

Тел. +82 32 7220 155

Факс. +82 32 8219 502
E-Mail:
luboinc@luboinc.co.kr

NUMACS Corporation Ltd.
Rm303, Namdong building, 987-11
Mansu-dong, Namdung-ku
405-204 Incheon

Тел. +82 32 461 81 10

Факс. +82 32 461 81 12
E-Mail:
casypark@unitel.co.kr

INTECH Automation Inc.
FL 13,94-46, Youngdeungpo
7-Ga
Youngdeungpo-Ku
150-037 Seoul

Тел. +82 2 2632 6770

Факс. +82 2 2632 6880
E-Mail:
intech01@kornet.net

Южная Америка

АРГЕНТИНА/БОЛИВИЯ/БРАЗИЛИЯ/ЧИЛИ/КОЛУМБИЯ/ ЭКВАДОР/ПАРАГВАЙ/ПЕРУ/УРУГУВАЙ/ВЕНЕСУЭЛА

IBATECH TECNOLOGIA LTDA.
Av. Amazonas, 976
90240 542 Porto Alegre RS
Brazil

Тел. +55 51 3337 1481

Факс. +55 51 3337 5265
E-Mail:
ibacorp@iba-corp.com

АВСТРАЛИЯ/ НОВАЯ ЗЕЛАНДИЯ

RJM Engineering Supplies
Tamar Street 13
VIC 3134 Ringwood

Тел. +61 398 79 4881

Факс. +61 398 79 3700
E-Mail:
rjmeng@rjmeng.com.au

ЮЖНО-АФРИКАНСКАЯ РЕСПУБЛИКА

Fischli & Fuhrmann Ltd.
P.O.Box 253
1600 Isando Transval

Тел. +27 11 974 5571

Факс. +27 11 974 5574
E-Mail:
info@servodynamics.com.cn

LIATO S A (PTY) LTD
513 Wrenford Place
Hillary
4094 Durban

Тел. +27 31 464 5500

Факс. +27 31 464 1255
E-Mail:
liatorr@telkomsa.net

Австралия / Новая Зеландия / Южная Африка



КАТАЛОГИ

MONORAIL and AMS
Направляющие качения
Опоры качения
Столбы качения
Minirail
Актуаторы



БРОШЮРЫ

Микромодуль
Системы
Технология минерального литья
Специальные компоненты



КОМПАНИИ SCHNEEBERGER

ШВЕЙЦАРИЯ

SCHNEEBERGER AG
St. Urbanstrasse 12
4914 Roggwil/BE

Тел +41 62 918 41 11
Факс +41 62 918 41 00

E-Mail:
info-ch@schneeberger.com
www.schneeberger.com

ГЕРМАНИЯ

SCHNEEBERGER GmbH
Gräfenau
75339 Höfen/Enz

Тел +49 7081 782 0
Факс +49 7081 782 124

E-Mail:
info-d@schneeberger.com

ИТАЛИЯ

SCHNEEBERGER S.r.l.
Piazza Aldo Moro, 2
21018-Sesto Calende (VA)

Тел +39 0331 93 2010
Факс +39 0331 93 1655

E-Mail:
info-i@schneeberger.com

США

SCHNEEBERGER Inc.
11 DeAngelo Drive
Bedford, MA 01730

Тел +1 781 271 0140
Факс +1 781 275 4749

E-Mail:
info-usa@schneeberger.com

КИТАЙ

SCHNEEBERGER (Shanghai) Co., Ltd.
Rm 606, Sheng Gao International Building C
No. 137 XianXia Road
200051 Shanghai

Тел +86 21 6209 0027 / 37
Факс +86 21 6209 0102

E-Mail:
info-cn@schneeberger.com

ЯПОНИЯ

Nippon SCHNEEBERGER K.K.
Shimouma Miyagawa Bld 4F
1-49-12 Shimouma
154-0002 Tokyo
Тел +81 3 5779 7339
Факс +81 3 3487 6010

E-Mail:
info-j@schneeberger.com

ИНДИЯ

SCHNEEBERGER India Private
Limited
Dhannur, 2nd Floor 15 Sir P M
Road, Fort 400 001 Mumbai
Тел +91 22 2263 2372
Факс +91 22 2263 2371

E-Mail:
info-in@schneeberger.com

SCHNEEBERGER MINERAL CASTING

ЧЕШСКАЯ РЕСПУБЛИКА

SCHNEEBERGER Mineralgusstechnik s.r.o
Prumyslový park 32/20
350 02 Cheb – Dolní Dvory

Тел +420 354 400 941
Факс +420 354 400 940

E-Mail:
info-mineralguss@schneeberger.com

ОТДЕЛЫ СБЫТА SCHNEEBERGER

АВСТРИЯ

Моб.тел+43 67 6935 1035

E-Mail:
info-a@schneeberger.com

**БЕЛЬГИЯ, НИДЕРЛАНДЫ,
ЛЮКСЕМБУРГ**

Моб.тел+31 6 5326 3929

E-Mail:
info-nl@schneeberger.com

ДАНИЯ, ШВЕЦИЯ

Моб.тел+31 6 5326 3929

E-Mail:
info-nl@schneeberger.com

ФРАНЦИЯ

Моб.тел +33 6 0941 6269

E-Mail:
info-f@schneeberger.com

ВЕЛИКОБРИТАНИЯ

Моб.тел+44 77 8814 5645

E-Mail:
info-uk@schneeberger.com

ИЗРАИЛЬ

Моб.тел+972 5 0551 7920

E-Mail:
info-il@schneeberger.com

КОРЕЯ

Моб.тел+82 1 6202 0971

E-Mail:
info-k@schneeberger.com

**ПОЛЬША, СЛОВАКИЯ,
ЧЕШСКАЯ РЕСПУБЛИКА
БЕЛАРУСЬ**

Моб.тел+420 6 0278 4077

E-Mail:
info-cz@schneeberger.com

**РОССИЯ, УКРАИНА,
БЕЛАРУСЬ**

Моб.тел +7 985 960 85 53
Моб.тел +38 050 407 6789
Моб.тел +37 529 860 0410

E-Mail:
info-ru@schneeberger.com

ИСПАНИЯ, ПОРТУГАЛИЯ

Моб.тел +34 6 4991 9740

E-Mail:
info-es@schneeberger.com